



# QUICK LINE SYSTEM



Sistemas de distribución de aire comprimido

aircom  
PIPINGSYSTEM

EL FUTURO ESTÁ EN EL AIRE



Reacción al fuego

Todos nuestros componentes son autoextinguibles, sin propagación de llama. Las tuberías, las conexiones y los accesorios son conformes con las normas:

EN 13501-1:2007+A1:2009  
EN ISO 11925-2:2010  
EN ISO 13823:2010

Versatilidad de los sistemas

Nuestros productos están diseñados y proyectados para la creación de sistemas completos de distribución de aire comprimido y fluidos presurizados. Gracias a su versatilidad, se pueden conectar a instalaciones preexistentes.

CE Conformidad

Nuestros productos son conformes con la normativa 97/23/EC.

Garantía decenal

Confirmando la elevada calidad y prestaciones de sus productos, AIRCOM ofrece una garantía de 10 años contra defectos en el material de las tuberías de aluminio y de las conexiones AIRCOM.

Para las condiciones de cobertura de la garantía se remite al catálogo técnico.



RINA



## Tubo de aluminio



Código	ø (6m) azul
QLTUAL6020	20
QLTUAL6025	25
QLTUAL6032	32
QLTUAL6040	40
QLTUAL6050	50
QLTUAL6063	63
QLTUAL6080	80
QLTUAL6110	110



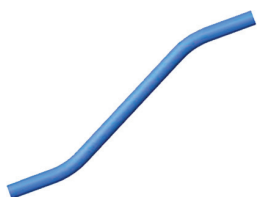
Código	ø (4m) azul
QLTUAL4016	16
QLTUAL4020	20
QLTUAL4025	25
QLTUAL4032	32
QLTUAL4040	40
QLTUAL4050	50
QLTUAL4063	63



Código	ø (6m) gris
QLTUALGY6020	20
QLTUALGY6025	25
QLTUALGY6032	32
QLTUALGY6040	40
QLTUALGY6050	50
QLTUALGY6063	63
QLTUALGY6080	80



Código	ø (6m) verde
QLTUALG6020	20
QLTUALG6025	25
QLTUALG6040	40
QLTUALG6063	63



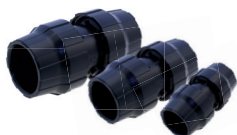
## Doble curva

Código	ø (0.5m) azul
QLSCI016	16
QLSCI020	20
QLSCI025	25



### Unión recta

Código	Ø
QLMAAL020	20
QLMAAL025	25
QLMAAL032	32
QLMAAL040	40
QLMAAL050	50
QLMAAL063	63
QLMAAL080	80
QLMAAL110	110



### Unión recta deslizante

Código	Ø
QLMASAL032	32
QLMASAL040	40
QLMASAL050	50
QLMASAL063	63
QLMASAL080	80



### Codo a 90°

Código	Ø
QLGO90AL020	20
QLGO90AL025	25
QLGO90AL032	32
QLGO90AL040	40
QLGO90AL050	50
QLGO90AL063	63
QLGO90AL080	80
QLGO90AL110	110



### Codo a 45°

Código	Ø
QLGO45AL020	20
QLGO45AL025	25
QLGO45AL032	32
QLGO45AL040	40



### Codo a 90° rosca macho

Código	Ø
QLGO90MAL020048	20x1/2"
QLGO90MAL025048	25x1/2"
QLGO90MAL025068	25x3/4"

\* Disponible también con roscas NPT

### Fin línea



Código	Ø
QLCAAL020	20
QLCAAL025	25
QLCAAL032	32
QLCAAL040	40
QLCAAL050	50
QLCAAL063	63
QLCAAL080	80

### Unión T reducida



Código	Ø
QLTRAL025020	25x20
QLTRAL032020	32x20
QLTRAL040020	40x20
QLTRAL040025	40x25

### Unión T



Código	Ø
QLTEAL020	20
QLTEAL025	25
QLTEAL032	32
QLTEAL040	40
QLTEAL050	50
QLTEAL063	63
QLTEAL080	80
QLTEAL110	110

### Unión T rosca hembra



Código	Ø
QLTPAL020048	20x1/2"
QLTPAL025068	25x3/4"
QLTPAL032088	32x1"
QLTPAL040108	40x1.1/4"
QLTPAL050128	50x1.1/2"
QLTPAL063168	63x2"
QLTPAL080208	80x2.1/2"
QLTPAL110248	110x3"

\* Disponible también con roscas NPT

### Unión con brida



Código	Ø
QLMFLAL063168DIN	63x2"
QLMFLAL080248DIN	80x3"
QLMFLAL110328DIN	110x4"

\* Disponible también ANSI

## Niple rosca macho



Código	Ø
QLMNMAL020048	20x1/2"
QLMNMAL020068	20x3/4"
QLMNMAL025068	253/4"
QLMNMAL025088	25x1"
QLMNMAL032108	32x1.1/4"
QLMNMAL040128	40x1.1/2"
QLMNMAL050168	50x2"
QLMNMAL063168	63x2"
QLMNMAL063208	63x2.1/2"
QLMNMAL080208	80x2.1/2"
QLMNMAL080248	80x3"

\* Disponible también con roscas NPT

## Niple rosca hembra



Código	Ø
QLMPMAL020048	20x1/2"
QLMPMAL020068	20x3/4"
QLMPMAL025068	253/4"
QLMPMAL025088	25x1"
QLMPMAL032108	32x1.1/4"
QLMPMAL040128	40x1.1/2"
QLMPMAL050168	50x2"
QLMPMAL063168	63x2"
QLMPMAL063208	63x2.1/2"

\* Disponible también con roscas NPT



## Unión recta



Código	Ø
QLMAPA016	16
QLMAPA020	20
QLMAPA025	25
QLMAPA032	32
QLMAPA040	40
QLMAPA050	50
QLMAPA063	63

## Unión recta deslizante



Código	Ø
QLMASPA032	32
QLMASPA040	40
QLMASPA050	50
QLMASPA063	63

## Codo a 90°



Código	Ø
QLGO90PA016	16
QLGO90PA020	20
QLGO90PA025	25
QLGO90PA032	32
QLGO90PA040	40
QLGO90PA050	50
QLGO90PA063	63

## Codo a 45°



Código	Ø
QLGO45PA020	20
QLGO45PA025	25
QLGO45PA032	32
QLGO45PA040	40
QLGO45PA050	50
QLGO45PA063	63



### Codo a 90° rosca macho

Código	Ø
QLGO90PM020048	20x1/2"
QLGO90PM025048	25x1/2"
QLGO90PM025068	25x3/4"

\* Disponible también con roscas NPT



### Final de línea

Código	Ø
QLCAPA016	16
QLCAPA020	20
QLCAPA025	25
QLCAPA032	32
QLCAPA040	40
QLCAPA050	50
QLCAPA063	63



### Niple rosca macho

Código	Ø
QLMNPA016048	16x1/2"
QLMNPA020048	20x1/2"
QLMNPA020068	20x3/4"
QLMNPA025048	25x1/2"
QLMNPA025068	25x3/4"
QLMNPA025088	25x1"
QLMNPA032088	32x1"
QLMNPA032108	32x1.1/4"
QLMNPA040088	40x1"
QLMNPA040108	40x1.1/4"
QLMNPA040128	40x1.1/2"
QLMNPA050128	50x1.1/2"
QLMNPA050168	50x2"
QLMNPA063168	63x2"

\* Disponible también con roscas NPT

## Unión T



Código	Ø
QLTEPA016	16
QLTEPA020	20
QLTEPA025	25
QLTEPA032	32
QLTEPA040	40
QLTEPA050	50
QLTEPA063	63

## Unión T reducida



Código	Ø
QLTRPA020016	20x16
QLTRPA025016	25x16
QLTRPA025020	25x20
QLTRPA032020	32x20
QLTRPA032025	32x25
QLTRPA040020	40x20
QLTRPA040025	40x25
QLTRPA040032	40x32
QLTRPA050020	50x20
QLTRPA050025	50x25
QLTRPA050032	50x32
QLTRPA050040	50x40
QLTRPA063020	63x20
QLTRPA063025	63x25
QLTRPA063040	63x40
QLTRPA063050	63x50



## Unión T rosca hembra

Código	Ø
QLTPPA020048	20x1/2"
QLTPPA025048	25x1/2"

\* Disponible también con roscas NPT

## Reducción



Código	Ø
QLRIDPA025020	25x20
QLRIDPA032025	32x25
QLRIDPA040025	40x25
QLRIDPA040032	40x32
QLRIDPA050040	50x40



### Aplique mono, roscas hembra

Código	Ø
DIRAPMAL048048	1/2"x1/2"

\* Disponible también con roscas NPT



### Aplique mono tubo, rosca hembra con soporte mural

Código	Ø
DIRAPGO45FAL020048	20x1/2"
DIRAPGO45FAL025048	25x1/2"
DIRAPGO45FAL025068	25x3/4"



### Aplique doble, roscas hembra

Código	Ø
APLAL048	1/2"x1/2" (x2)
APLAL068	3/4"x1/2" (x2)

\* Disponible también con roscas NPT

\* Con descarga de 1/4" (ciega)



### Aplique de 3 salidas

Código	Ø
DIRAPFRLAL048048	1/2"x1/2"(x3)

\* Disponible también con roscas NPT

\* Con descarga de 1/4" (ciega)



### Aplique de 4 salidas

Código	Ø
DIRAPLAL048048	1/2"x1/2"(x4)
DIRAPLAL068068	3/4"x1/2"(x2) - 3/4"(x2)

\* Disponible también con roscas NPT

\* Con descarga de 1/4" (ciega)



### Aplique de 5 salidas

Código	Ø
DIRPMUAL120	3/4"x1/2"(x3) - 3/4"(x2)

- \* Disponible también con roscas NPT
- \* Con descarga de 1/4" (ciega)



### Aplique de 5 salidas rosca hembra

Código	Ø
APLALLMUL068038	3/4"x3/8 (x5)
APLALLMUL068048	3/4"x1/2"(x4)

- \* Disponible también con roscas NPT



### Aplique de 7 salidas

Código	Ø
DIRPMUAL200	3/4"x1/2"(x5) - 3/4"(x2)

- \* Disponible también con roscas NPT
- \* Con descarga de 1/4" (ciega)





### Toma de derivación rápida (tecnopolímero)

Código	Ø
QLDERPA025016	25x16
QLDERPA025020	25x20
QLDERPA032016	32x16
QLDERPA032020	32x20
QLDERPA040016	40x16
QLDERPA040020	40x20
QLDERPA040025	40x25
QLDERPA050016	50x16
QLDERPA050020	50x20
QLDERPA050025	50x25
QLDERPA063020	63x20
QLDERPA063025	63x25
QLDERPA063032	63x32
QLDERPA080020	80x20
QLDERPA080025	80x25
QLDERPA080032	80x32
QLDERPA110025	110x25
QLDERPA110032	110x32

### Toma de derivación rápida rosca hembra



Código	Ø
DIRDERFF025048	25x1/2"
DIRDERFF032048	32x1/2"
DIRDERFF040048	40x1/2"
DIRDERFF040068	40x3/4"
DIRDERFF050048	50x1/2"
DIRDERFF050068	50x3/4"
DIRDERFF063048	63x1/2"
DIRDERFF063068	63x3/4"
DIRDERFF063088	63x1"
DIRDERFF080048	80x1/2"
DIRDERFF080068	80x3/4"
DIRDERFF080088	80x1"
DIRDERFF110068	110x3/4"
DIRDERFF110088	110x1"

\* Disponible también con roscas NPT

## Toma de derivación rápida (aluminio)



Código	Ø
QLDERAL025020	25x20
QLDERAL032020	32x20
QLDERAL040020	40x20
QLDERAL040025	40x25
QLDERAL050020	50x20
QLDERAL050025	50x25
QLDERAL063020	63x20
QLDERAL063025	63x25
QLDERAL063032	63x32
QLDERAL080020	80x20
QLDERAL080025	80x25
QLDERAL080032	80x32
QLDERAL110025	110x25
QLDERAL110032	110x32





### Quick Line válvula inoxidable

Código	Ø
QLVAINOX025	25
QLVAINOX032	32
QLVAINOX040	40
QLVAINOX050	50
QLVAINOX063	63
QLVAINOX080	80



### Quick Line válvula inoxidable rosca hembra

Código	Ø
QLVAINOXF025088	25x1"
QLVAINOXF032128	32x1.1/2"
QLVAINOXF040128	40x1.1/2"
QLVAINOXF050168	50x2"
QLVAINOXF063168	63x2"
QLVAINOXF080248	80x3"



### Quick Line válvula mariposa

Código	Ø
QLVALFAR110	110



### Quick Line válvula rosca macho

Código	Ø
* QLVAM016048	16x1/2"
QLVAM020048AL	20x1/2"
QLVAM025068AL	25x3/4"

Available in NPT version

N.B.

Ø 16 mm con rosca en tecnopolímero

Ø 20 and 25 mm con rosca en aluminio



### Quick Line válvula rosca hembra

Código	Ø
* QLVAF016048	16x1/2"
QLVAF020048AL	20x1/2"
QLVAF025068AL	25x3/4"

Available in NPT version

N.B.

Ø 16 mm con rosca en tecnopolímero

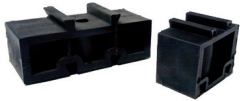
Ø 20 and 25 mm con rosca en aluminio

### Soporte mural con inserto roscado M8



Código	Ø
DIRFEM8016CF	16
DIRFEM8020CF	20
DIRFEM8025CF	25
DIRFEM8032CF	32
DIRFEM8040CF	40
DIRFEM8050CF	50
DIRFEM8063CF	63
DIRFEM8080CF	80
DIRFEM8110CF	110

### Distanciadores para soporte



Código	Ø
DIRSPE020032	20-32
DIRSPE040063	40-63

### Soporte mural para unión en aluminio



Código	Ø
DIRFERRAC020CF	20
DIRFERRAC025CF	25

### Tubo flexible



Código	Ø
QLFLEX020	20
QLFLEX025	25
QLFLEX032	32
QLFLEX040	40
QLFLEX050	50
QLFLEX063	63

### Espiga de aluminio con rosca macho



Código	Ø
QLPUNM016038	16 x 3/8"
QLPUNM020048	20 x 1/2"
QLPUNM020068	20 x 3/4"
QLPUNM025088	25 x 1"
QLPUNM032108	32 x 1.1/4"
QLPUNM040128	40 x 1.1/2"
QLPUNM050168	50 x 2"
QLPUNM063168	63 x 2"
QLPUNM080248	80 x 3"

\* Disponible también con roscas NPT

## Reducción (acoplamiento macho/macho)



Código	Ø
QLRIDTU025020	25x20
QLRIDTU032020	32x20
QLRIDTU032025	32x25
QLRIDTU040025	40x25
QLRIDTU040032	40x32
QLRIDTU050032	50x32
QLRIDTU050040	50x40
QLRIDTU063040	63x40
QLRIDTU063050	63x50
QLRIDTU080050	80x50
QLRIDTU080063	80x63
QLRIDTU110050	110x50
QLRIDTU110063	110x63
QLRIDTU110080	110x80

## Adaptador unión recta



Código	Ø
QLADAIRTRANS160165	16x16,5
QLADAIRTRANS200165	20x16,5
QLADAIRTRANS025025	25x25
QLADAIRTRANS040040	40x40
QLADAIRTRANS050050	50x50
QLADAIRTRANS063063	63x63
QLADAIRTRANS080076	80x76
QLADAIRTRANS110100	110x100

## Reducción rosca macho / hembra



Código	Ø
QLRIDMF048038	1/2"x3/8"
QLRIDMF068048	3/4"x1/2"
QLRIDMF068038	3/4"x3/8"
QLRIDMF088068	1"x3/4"
QLRIDMF088048	1"x1/2"
QLRIDMF108088	1.1/4"x1"
QLRIDMF108068	1.1/4"x3/4"
QLRIDMF108048	1.1/4"x1/2"
QLRIDMF128108	1.1/2"x1.1/4"
QLRIDMF128088	1.1/2"x1"
QLRIDMF128068	1.1/2"x3/4"
QLRIDMF128048	1.1/2"x1/2"
QLRIDMF168128	2"x1.1/2"
QLRIDMF168108	2"x1.1/4"
QLRIDMF168088	2"x1"
QLRIDMF208088	2.1/2"x2"
QLRIDMF208168	2.1/2"x2"
QLRIDMF248208	3"x2.1/2"



### Acople con brida (brida DIN)

Código	Ø
QLTFLAL080248DIN	80x3"
QLTFLAL110328DIN	110x4"

\* Disponible también ANSI

### Llave de ajuste para anillos roscados Quick Line de tecnopolímero



Código	Ø
QLCLE016020	16-20
QLCLE025032	25-32
QLCLE040050	40-50
QLCLE063	63

### Llave de ajuste para anillos roscados Quick Line de aluminio



Código	Ø
QLCLEAL020025	20-25
QLCLEAL032040	32-40
QLCLEAL050	50
QLCLEAL063	63
QLCLEAL080	80

### Sujetador para instalaciones de conexiones en aluminio



Código	Ø
QLCPR020	20
QLCPR025	25
QLCPR032	32
QLCPR050	50



### Biselador metálico para tubos

Código	Ø
DIRSM016050	16-50
DIRSM063110	63-110



### Brida libre (UNI EN 1092-1)

Código	Ø
DIRFLFF168DIN	63
DIRFLFF248DIN	80
DIRFLFF328DIN	110

\* Disponible también ANSI

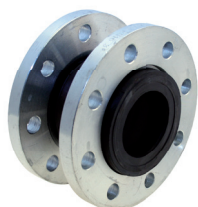


### Medidor de acoplamiento por tecnopolimero

Código	Ø
QLMIS016063	16-63

### Medidor de acoplamiento por aluminio

Código	Ø
QLMISAL020110	20-110



### Compensador de dilatación (DIN)

Código	Ø
DIRDIL063DIN	63
DIRDIL080DIN	80
DIRDIL110DIN	110

\* Disponible también ANSI



## **QUICK**

Con la línea Quick Line Aluminio, podrá reducir en un 45 % los tiempos de instalación con respecto a los sistemas tradicionales.

## **EASY**

Fácil de instalar gracias a la tecnología innovadora QUICK LINE. El montaje de las tuberías y de sus conexiones le permitirá crear su instalación siguiendo pocos y simples pasos.

## **RELIABLE**

La durabilidad de nuestros productos, combinada con la resistencia a la corrosión, garantiza un sistema único y completo.

Además, sus formas y materiales aseguran pérdidas de carga sumamente reducidas, sin fugas de aire y con un efectivo ahorro energético.

AIRCOM s.r.l  
via Trattato di Maastricht  
15067 Novi Ligure (AL) - ITALY  
Ph. +39 0143 329502 - Fax +39 0143 358175

[www.aircomsystem.com](http://www.aircomsystem.com)  
[info@aircomsystem.com](mailto:info@aircomsystem.com)